

MANGÁ E ANIME

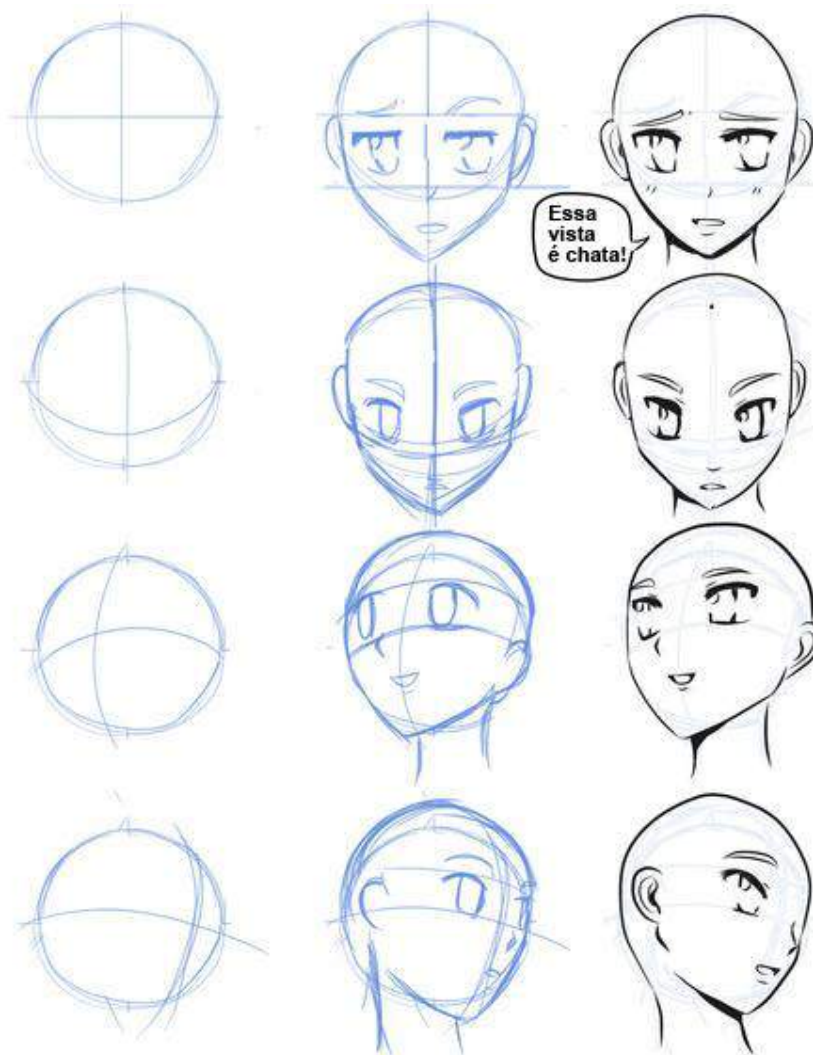


APRENDENDO A DESENHAR MANGÁ

A cabeça

Ao desenhar a cabeça, a maioria dos iniciantes começa pela vista frontal, por ser a mais fácil, porém, é limitante e não é tão legal.

Imagine a cabeça como um círculo e imagine uma linha atravessando bem em cima de onde os olhos devem estar. Você não precisa desenhar diferentes tipo de círculo para diferentes poses, basta modificar as linhas para dar outros ângulos a cabeça.



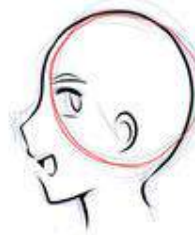
Você não precisa seguir a risca do círculo, ele serve apenas como guia, para facilitar a sua orientação na hora de desenhar, o importante é conseguir transmitir o movimento.

Visão Perfil do Mangá

A visão de perfil não são muito difíceis de desenhar no mangá. Abaixo seguem alguns erros comuns que os desenhistas iniciantes de mangá cometem e como entendê-los para não errar.



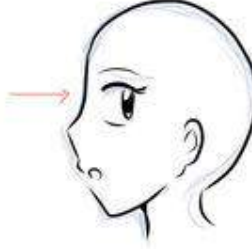
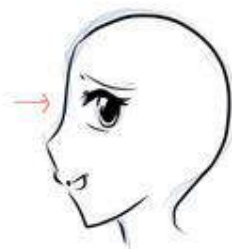
FOCINHO DE CACHORRO.
O nariz está muito a frente da face. Faça uma linha da testa até embaixo e meça a distância.



CABEÇA CHATA.
Isso acontece quando você desenha o cabelo antes de traçar um círculo na parte de trás da cabeça. Desenhe um círculo para orientação ou se lembre que a cabeça é arredondada.



BOCA ACHATADA.
É questão de estilo. Mas se você quiser que o seu personagem aparente ser mais complexo desenhe os lábios.

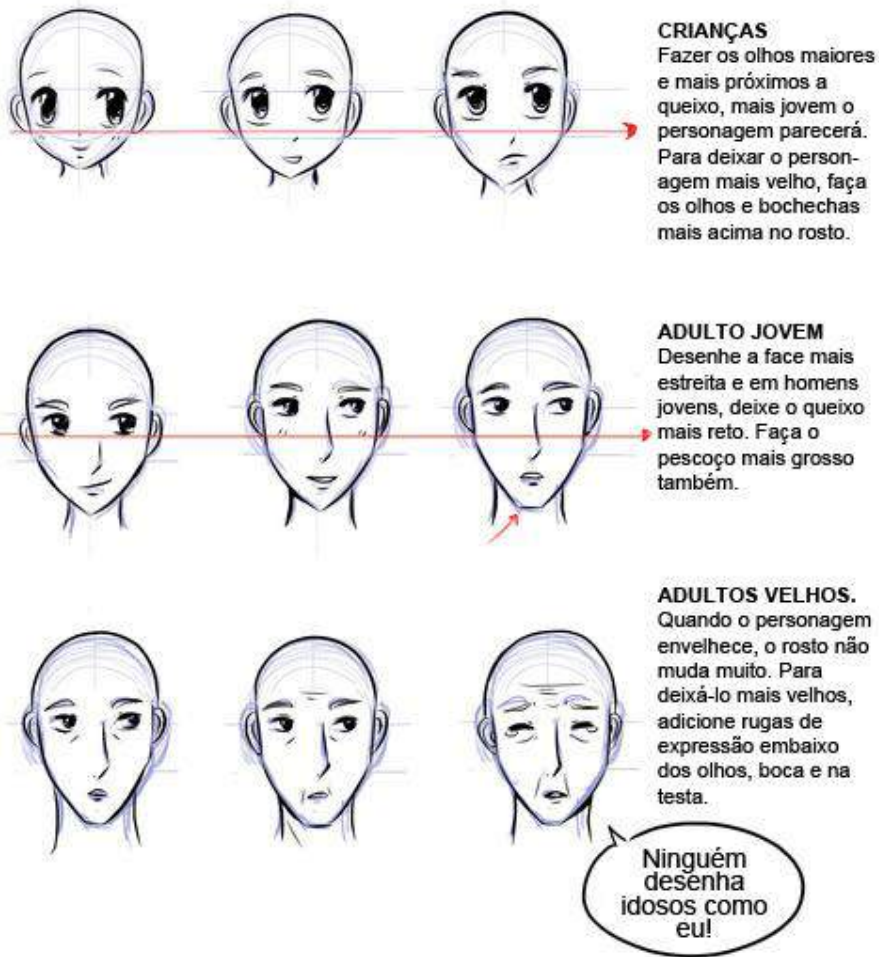


OLHOS LARGOS.
Na visão de perfil, você está vendo os olhos lateralmente, então ele deve ser mais estreito. Olhe para uma pessoa de perfil e isso fará sentido.

Como envelhecer o rosto do seu personagem de mangá

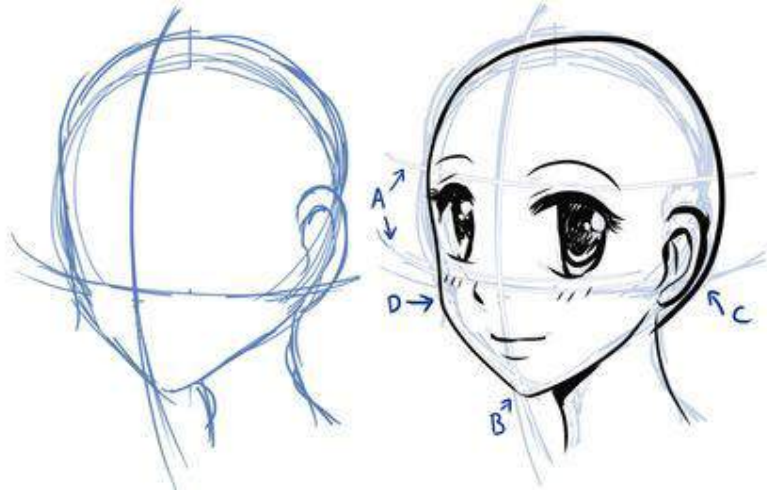
Para desenhar bem mangá é preciso que você não se prenda sempre ao mesmo personagem, muitas vezes desenhamos apenas personagens que aparentam a mesma idade. Aí você percebe que seus personagens sempre serão parecidos e são outras características (e não a expressão do rosto) que os diferenciam.

Isso não é bom para um desenhista. Então como desenhar personagens mangá com expressões diferentes?



Proporção da cabeça no mangá

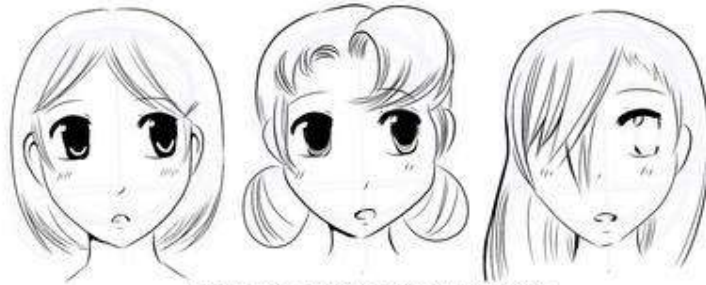
A melhor forma de aperfeiçoar o desenho e aprender como desenhar mangá é praticando. Na prática conseguimos identificar e corrigir nossos erros. Então, ao invés de mostrar passo a passo como desenhar uma cabeça de mangá, abaixo estão alguns erros comuns que você deve estar atento.



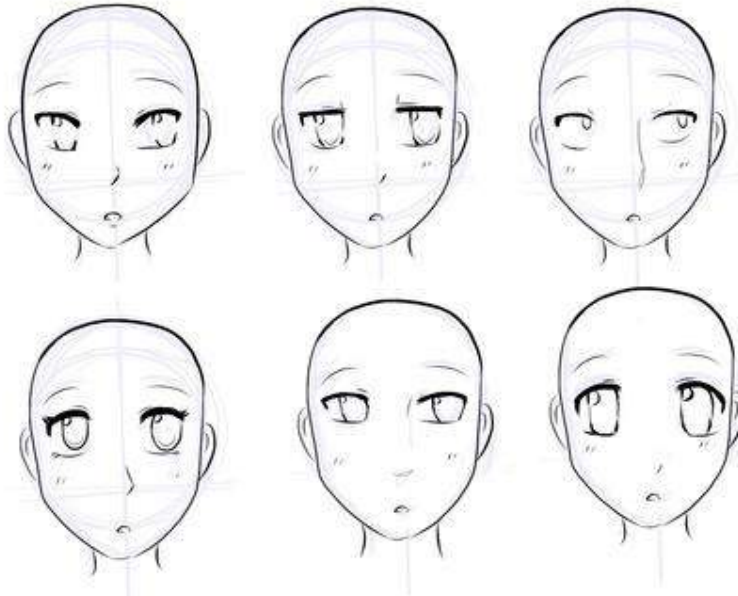
1. Os olhos estão uniformes? Depois de desenhá-los, desenhe uma linha na parte inferior e outra na parte superior e veja se eles se alinham.
2. O queixo está exatamente no centro dos olhos? Desenhe uma linha no centro do rosto, entre os olhos e certifique-se que o queixo está nessa linha. O nariz não deve estar muito longe dessa linha e a boca deve estar bem no centro da linha.
3. As orelhas estão alinhadas com os olhos? Isto depende do ângulo da face mas a linha entre os olhos é um bom guia de onde as orelhas devem estar. O lóbulo da orelha deve chegar a linha de baixo.
4. As bochechas estão sob o olho? Não importa qual a idade do personagem ou quão grande os olhos são, é preciso haver um osso na bochecha e deve estar sob os olhos antes de continuar a descer e formar o queixo.

Características diferentes para seus personagens de mangá

Animes e mangás muitas vezes são acusados de serem muito genéricos. Certifique-se que o seu personagem possua características particulares. Não confie apenas em olhos e cabelos de cores diferentes. Mude os traços deles.



Mesmos olhos e nariz. Chato.



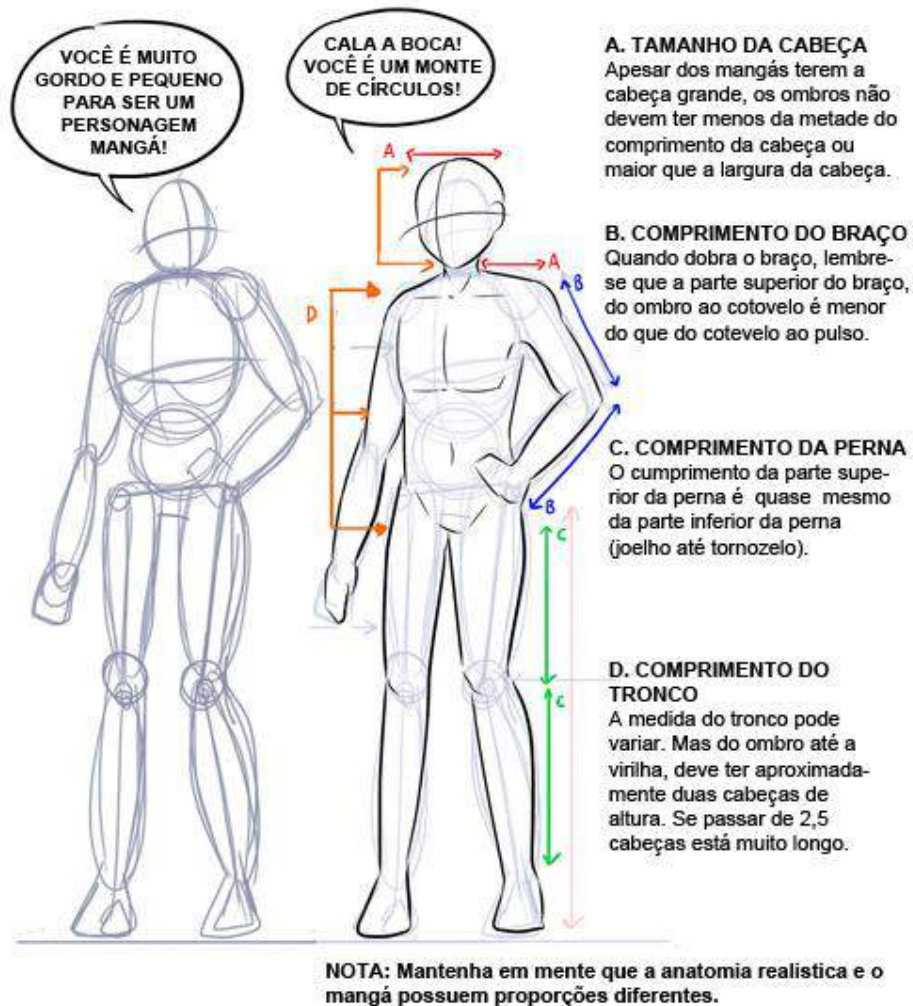
Experimente diferentes formas de olhos, nariz, altura da testa, qualquer coisa para fazer cada personagem único.

Como desenhar mangá com o corpo proporcional

Quando você for desenhar o corpo, as formas geométricas serão suas aliadas. Elas ajudaram na orientação e a tornar seu personagem mais realista. Há diversas proporções que você descobrirá desenhando mangá, como pernas longas e grandes cabeças, no entanto, tudo precisa estar razoável e proporcional.

Podemos assumir com certeza que aprender sobre proporção faz com que seus desenhos sejam muito mais estéticos e elaborados.

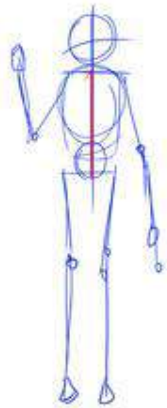
Seguem algumas dicas rápidas para verificar as proporções do seu desenho, não importa o estilo.



Dê movimentos aos personagens

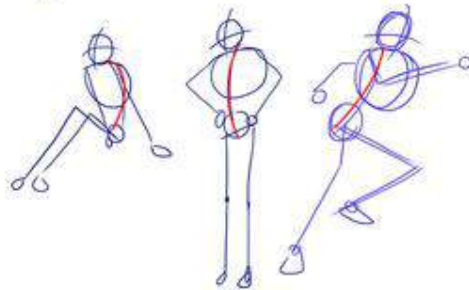
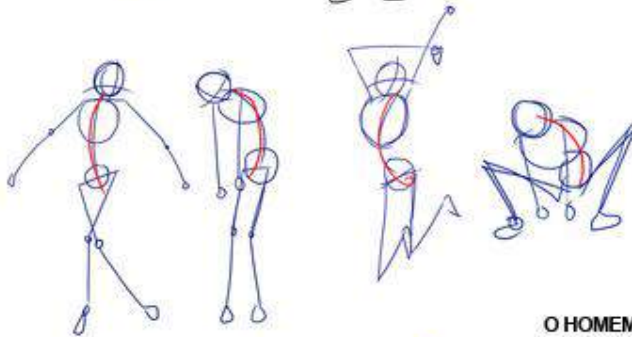
Para aprender como desenhar mangá bem, é preciso aprender sobre movimento.

Um bom desenho de mangá deve ter alguma pose ou movimento, temos a tendência de desenharmos sempre da mesma maneira, na mesma pose. Não faça isso, dê algum movimento a seus personagens.



BEM... EVENTUAL-
MENTE MEU CRIADOR
ME DESENHERÁ EM
MOVIMENTO!

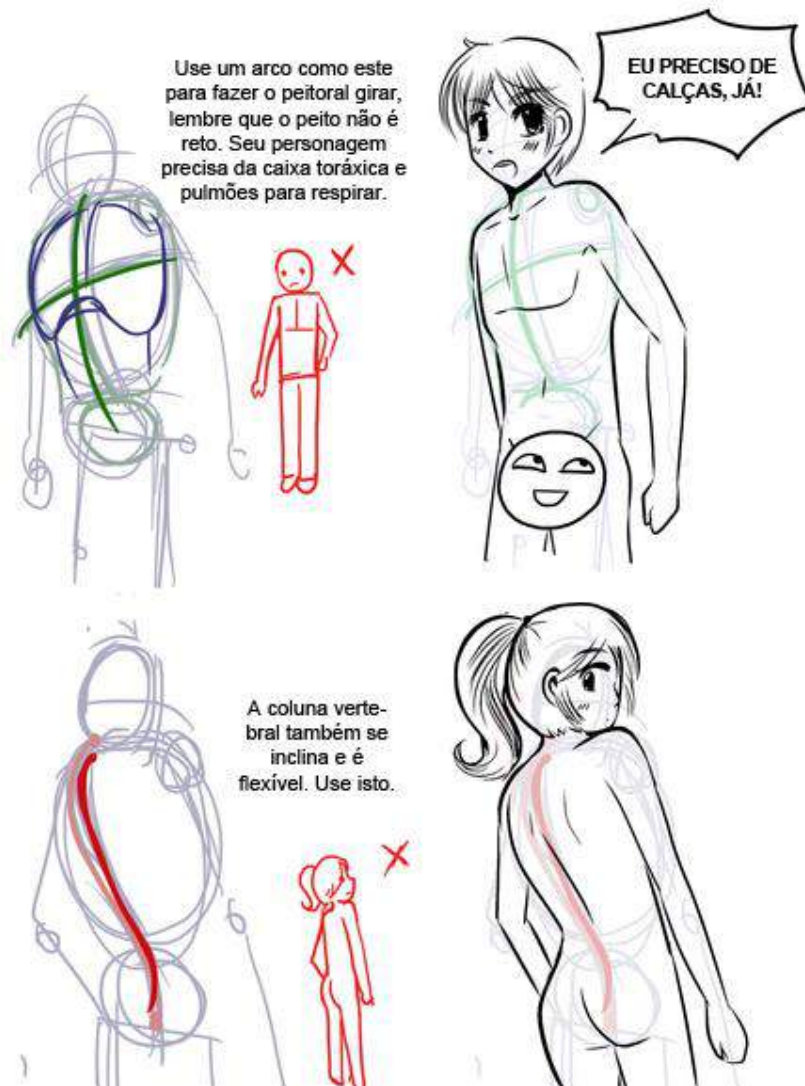
**NÃO DEIXE ESTE SER
O SEU PERSONAGEM.**



O HOMEM PALITO É SEU AMIGO
Desenhar rapidamente palitos ajudará
você a visualizar as poses do person-
agem. Eles ajudam nos testes e a
evitar erros bobos. Use-os antes de
começar uma pose. O palito deve
mostrar atitude, movimento e emoção
como estes da imagem.

Há algo chamada linha de ação. Ela transmite o movimento da coluna vertebral e nuca deve ser desenhada em S. É apenas uma linha com uma leve curva, como a coluna.

Se a linha de ação do seu personagem é reta, será uma pose simples, o que não tem muita graça. Faça desenhos com "pauzinhos" antes para se certificar que a linha de ação é ao menos curva.



Criação de Personagem

Além de ensinar como desenhar mangá, daremos a você dicas para criar os seus personagens. Primeiro de tudo se faz necessário pensar em algumas coisas, seguem alguns pontos a serem pensados a respeito de seu personagem.

Idade: nem todos devem ter a mesma idade, considere em desenhar personagens de mangá mais velhos e crianças também.

Etnia / Cultura: considere a dar a seu mangá uma etnia e cultura específica.

Altura: as pessoas não tem o mesmo tamanho, portanto, os desenhos de mangá também não apresentam apenas personagens do mesmo tamanho.

Moda: o tipo de roupa que usam.

Defeito: algum defeito ou falha que o personagem apresenta.

História: algo que tenha acontecido com o personagem lá atrás e moldou sua vida atual, visando gerar uma empatia com o leitor.

Personalidade: evite estereótipos dos personagens que você gosta.

Influências: entre na cabeça do seu personagem e entenda porque ele é assim, de determinado jeito. Analise o ambiente, amigos, passatempos, etc.



Estereótipos de personagens

A criação do personagem é um processo complicado. Não siga uma orientação específica para a criação de seu personagem. Existe uma série de animes com estereótipos que tendemos a copiar e nem percebemos. Fique longe desses tipos de personagens, eles estão por toda a parte e se tornaram clichê e chato.