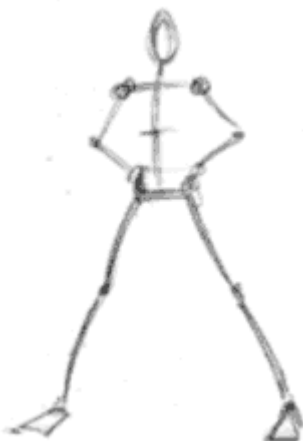


Desenhando Ações

Agora que você já aprendeu como criar e desenhar seus personagens, vamos ao próximo passo: desenhá-los em ação ou lutando. O segredo aqui é aquele esqueleto-base, já mostrado nas seções anteriores e a linha de ação. Para se criar uma boa pose de ação é necessário uma boa base. E para isso o esqueleto inicial é de fundamental importância.

Nesta seção, trazemos passo-a-passo três exemplos de desenho de ação.

Primeiro exemplo:



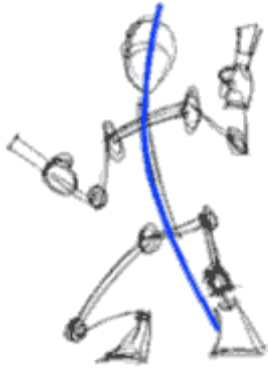
Começando o esqueleto!

Comece o desenho do seu esqueleto. Faça pequenos círculos para indicar onde as juntas e a cabeça estão. Não se preocupe com dedos. Faça apenas um esqueleto sólido, como o da figura ao lado.



Passo 1: Esqueleto fazendo pose

Aqui uma pose de luta. Típica de uma briga de bar, o personagem está pronto para se levantar e começar a atirar. No desenho, concentre-se em fazer com que os gestos do personagem sejam dinâmicos e realistas.



Passo 2: Como deixar a pose dinâmica?

A primeira coisa que você deve fazer é desenhar a linha de ação (em azul, na figura ao lado). Esta linha é uma curva suave que vai do topo do personagem, através do corpo pela coluna, até embaixo. Aí então, você constrói seu esqueleto, em cima desta linha.



Passo 3: Adicionando massa corporal

Já mostramos neste curso em seções anteriores, como desenhar as partes do corpo, utilizando as formas básicas. Mantenha o esqueleto intacto, enquanto trabalha nas outras partes do corpo. Não pressione muito o lápis ao desenhar.



Passo 4: Terminando:

Use uma borracha e apague as linhas que você usou como guia para seu desenho, e delineie as que você quer que continuem. E aí está!

Segundo exemplo:



Passo 1: Esqueleto fazendo pose

Aqui, uma pose no estilo super-herói. A pose indica uma ação de socar alguém.



Passo 2: Como deixar a pose dinâmica?

Da mesma forma que no exemplo anterior, desenhe primeiro a linha de ação, para depois construir o esqueleto do seu personagem em cima.



Passo 3: Adicionando massa corporal

Já mostramos neste curso em seções anteriores, como desenhar as partes do corpo, utilizando as formas básicas.

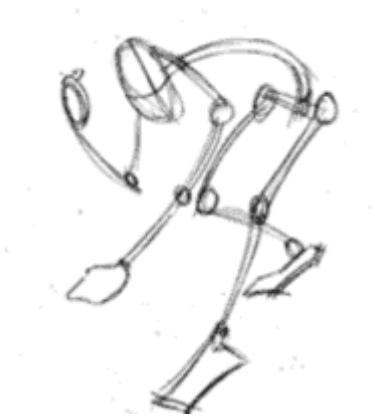
Mantenha o esqueleto intacto, enquanto trabalha nas outras partes do corpo. Não pressione muito o lápis ao desenhar.



Passo 4: Terminando:

Use uma borracha e apague as linhas que você usou como guia para seu desenho, e delinieie as que você quer que continuem. E aí está!

Terceiro exemplo:



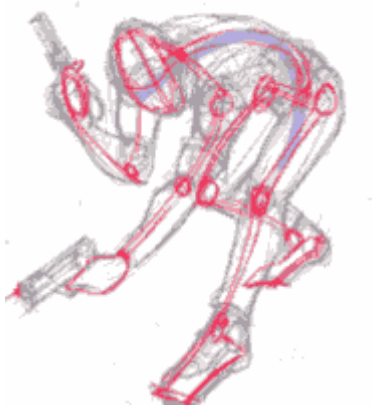
Passo 1: Esqueleto fazendo pose

Aqui, uma pose no melhor estilo “espião”. O personagem parece estar se infiltrando em alguma base ultra-secreta, ou apenas se movimentando de maneira a não ser visto.



Passo 2: Como deixar a pose dinâmica?

Da mesma forma que no exemplo anterior, desenhe primeiro a linha de ação, para depois construir o esqueleto do seu personagem em cima.



Passo 3: Adicionando massa corporal

Já mostramos neste curso em seções anteriores, como desenhar as partes do corpo, utilizando as formas básicas. Mantenha o esqueleto intacto, enquanto trabalha nas outras partes do corpo. Não pressione muito o lápis ao desenhar.



Passo 4: Terminando:

Use uma borracha e apague as linhas que você usou como guia para seu desenho, e delinieie as que você quer que continuem. E aí está!

Observação: A melhor maneira para desenhar ações e movimentos, é tendo material de referência para se inspirar. Mesmo que seja seus amigos posando pra você, ou pegando fotos em revistas. Com o tempo e a prática, você já estará conseguindo desenhar cenas de ação a partir de sua própria imaginação.